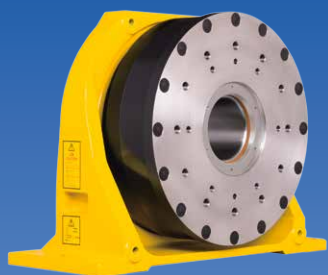
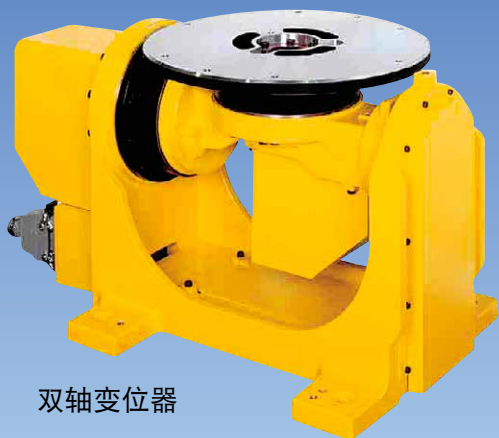


FANUC 变位器



单轴变位器



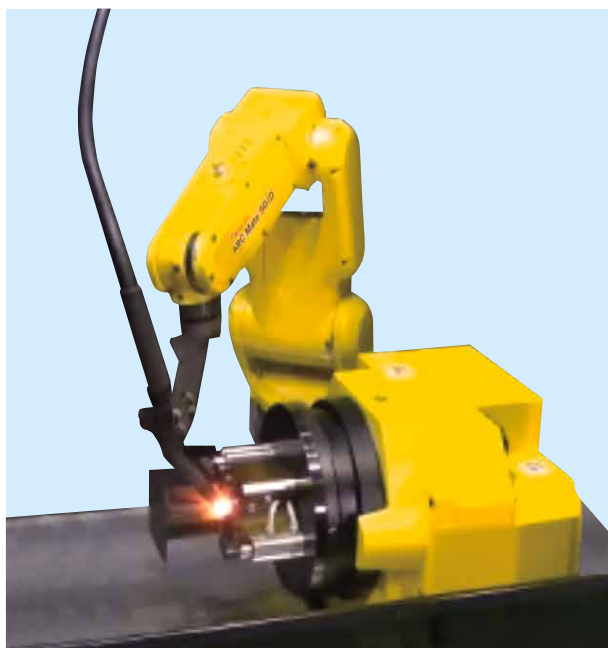
双轴变位器

特长

采用与机器人相同的驱动系统，实现了高速、高精度且高载荷能力的机器人系统用变位器。

- 通过与 FANUC Robot 集成的协调控制，能够在焊接时保持合适的相对速度和相对姿势。
- 机身尺寸紧凑，增大了允许转矩和力矩和惯量，从而提高了负载能力。
- 双轴变位器内置了焊接夹具所需的接地电缆、空气配管和信号用电缆。
单轴变位器备有两种机型，中空部分可以布线的中空型和整体尺寸紧凑的小型。
- 单轴变位器具有从动单元，可以搭建对长条零部件的两端进行支撑的水平旋转式变位器系统。另外还可以使用选配件实现焊接用接地电缆、信号线和空气配管的无限旋转。
- 使用 ROBOGUIDE，可以离线轻松创建合适的协作程序。
- 实现全方位安装，可以地面安装，吊顶安装，或者倾斜角安装。

应用实例



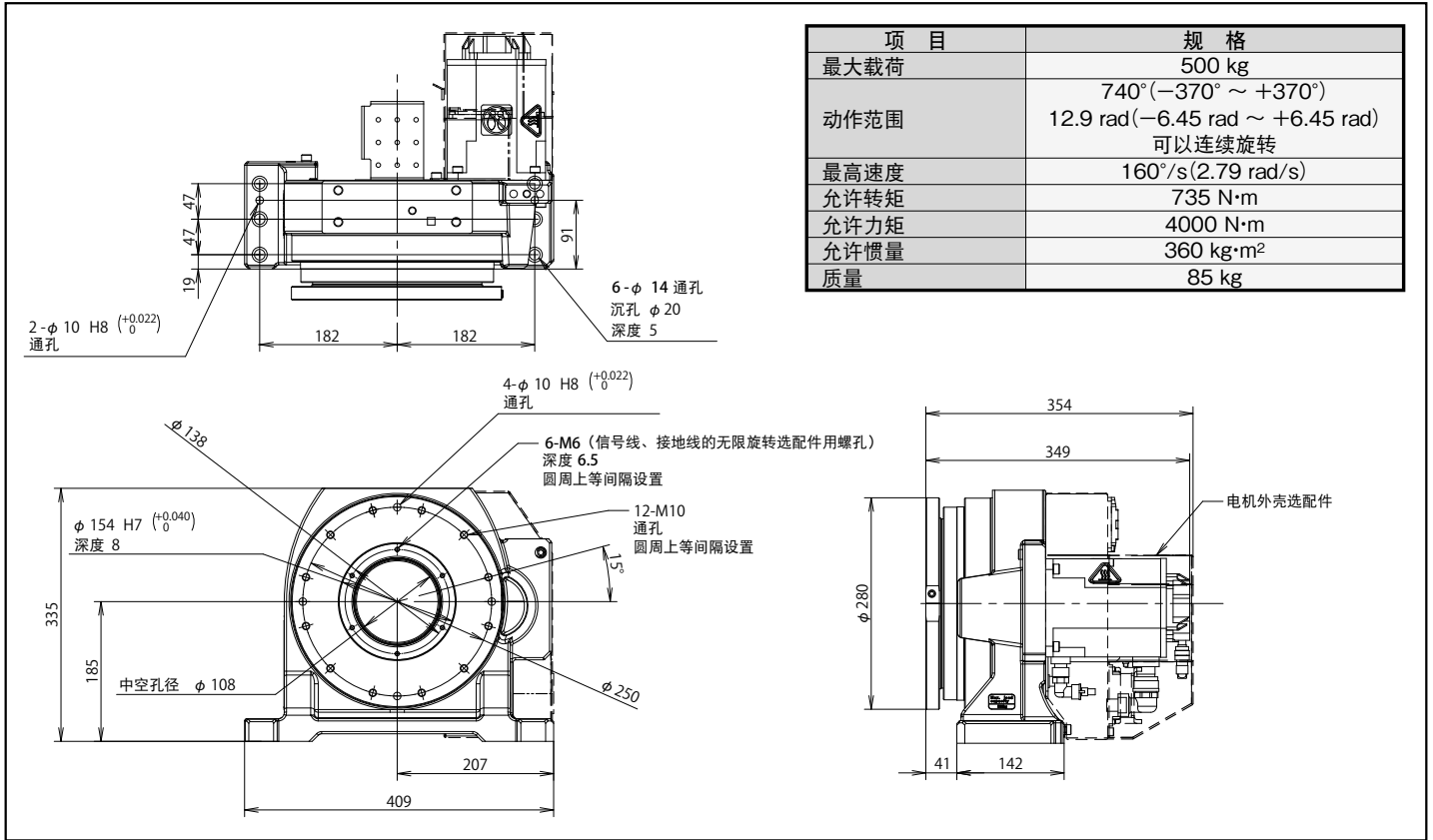
使用带无限旋转选配件的单轴变位器进行铝零部件的电弧焊接



使用双轴变位器进行汽车零部件的电弧焊接

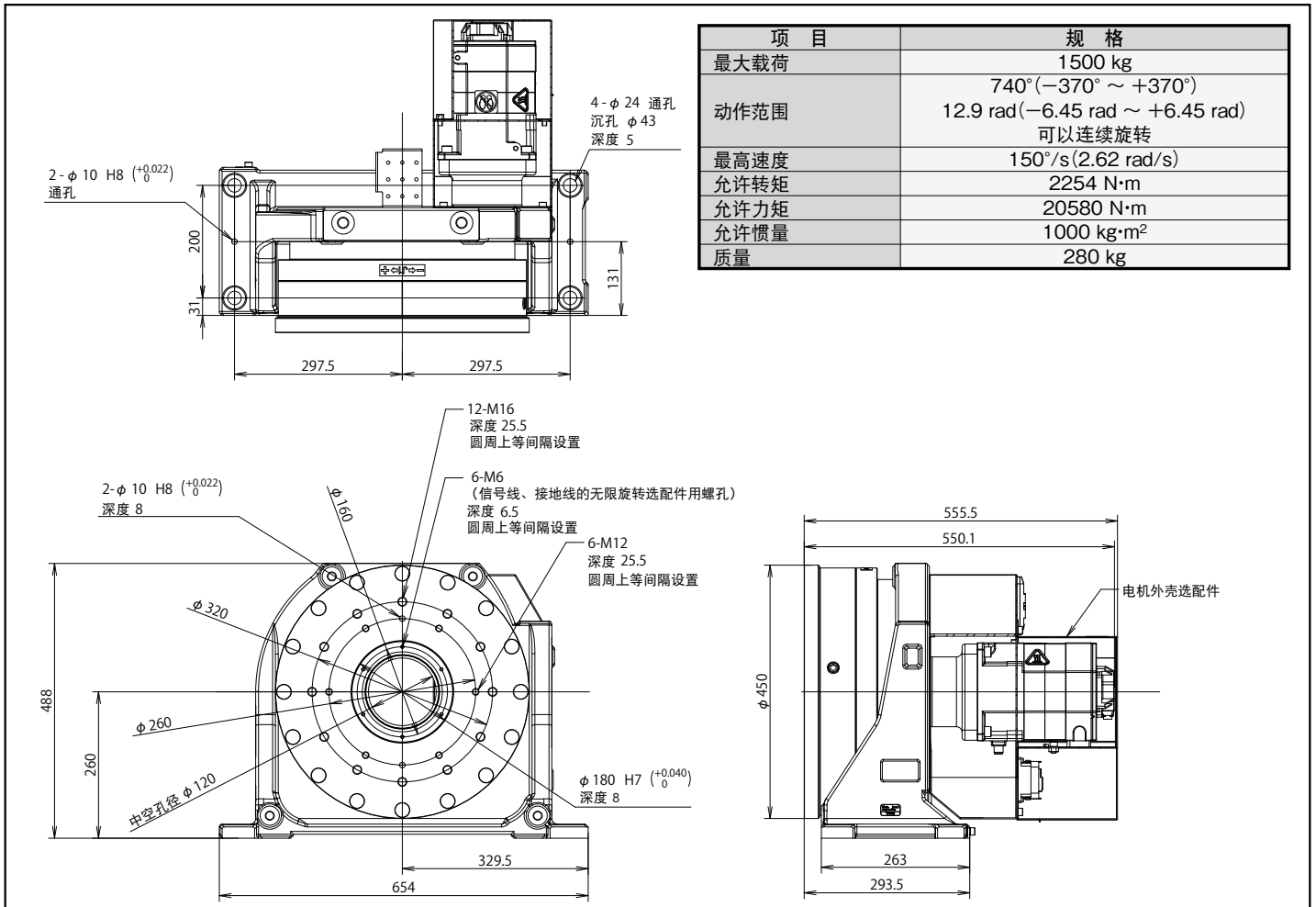
最大载荷500kg的单轴变位器（中空型）

规格及外形尺寸



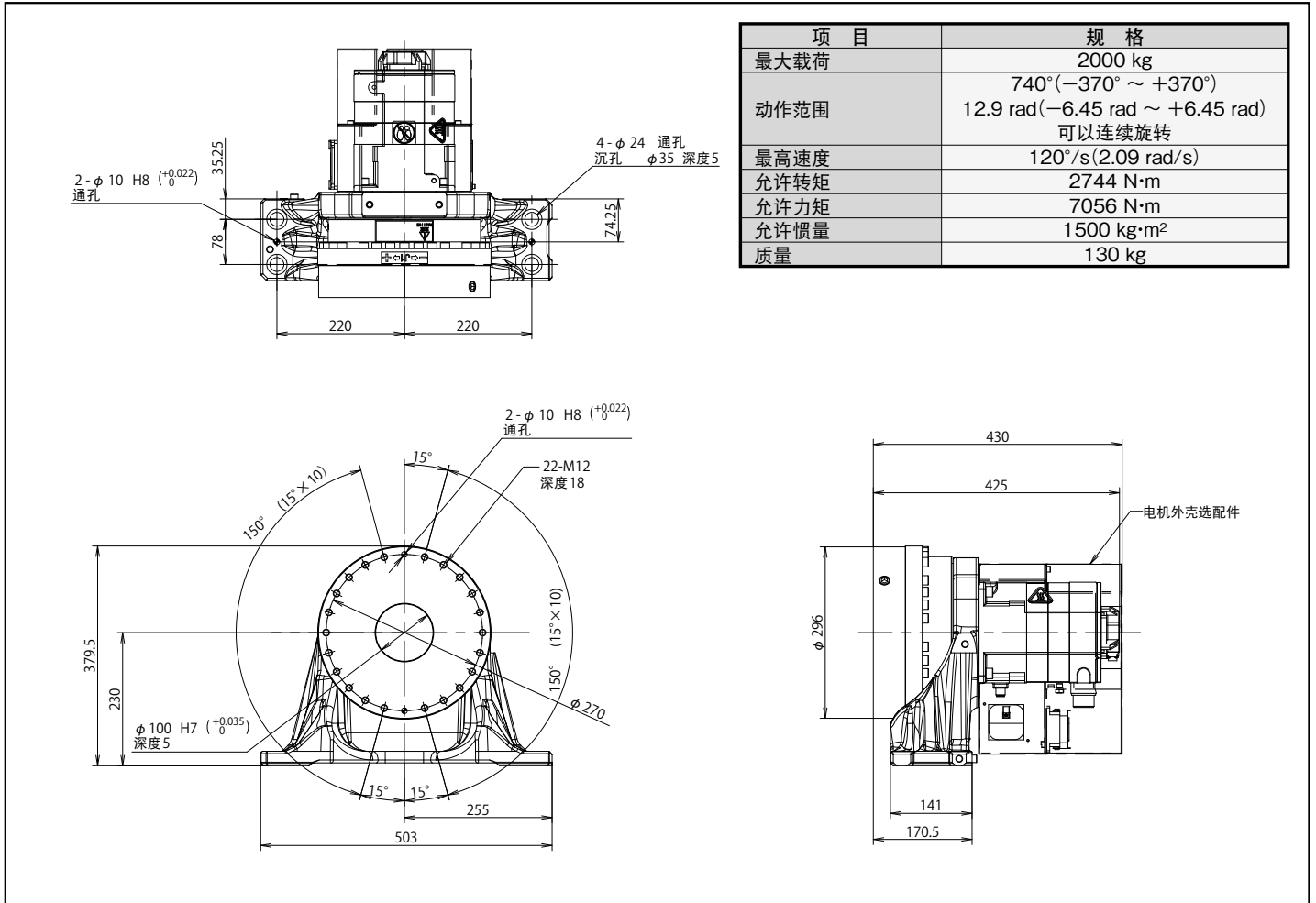
最大载荷1500kg的单轴变位器（中空型）

规格及外形尺寸



最大载荷2000kg的单轴变位器（小型）

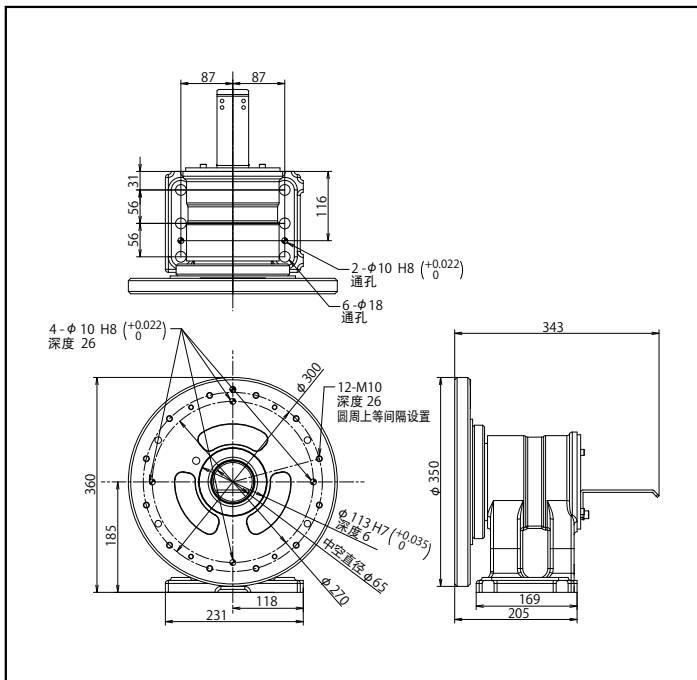
规格及外形尺寸



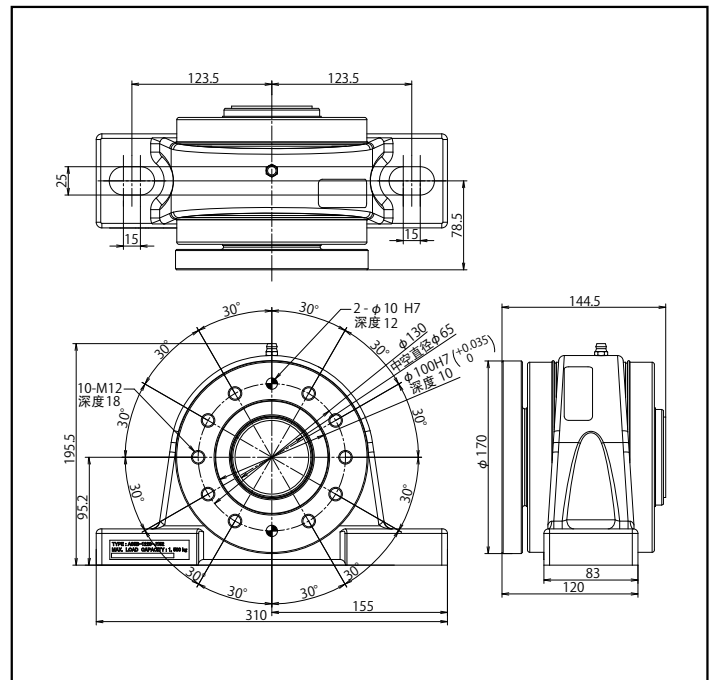
单轴变位器用从动单元

外形尺寸

带绝缘法兰

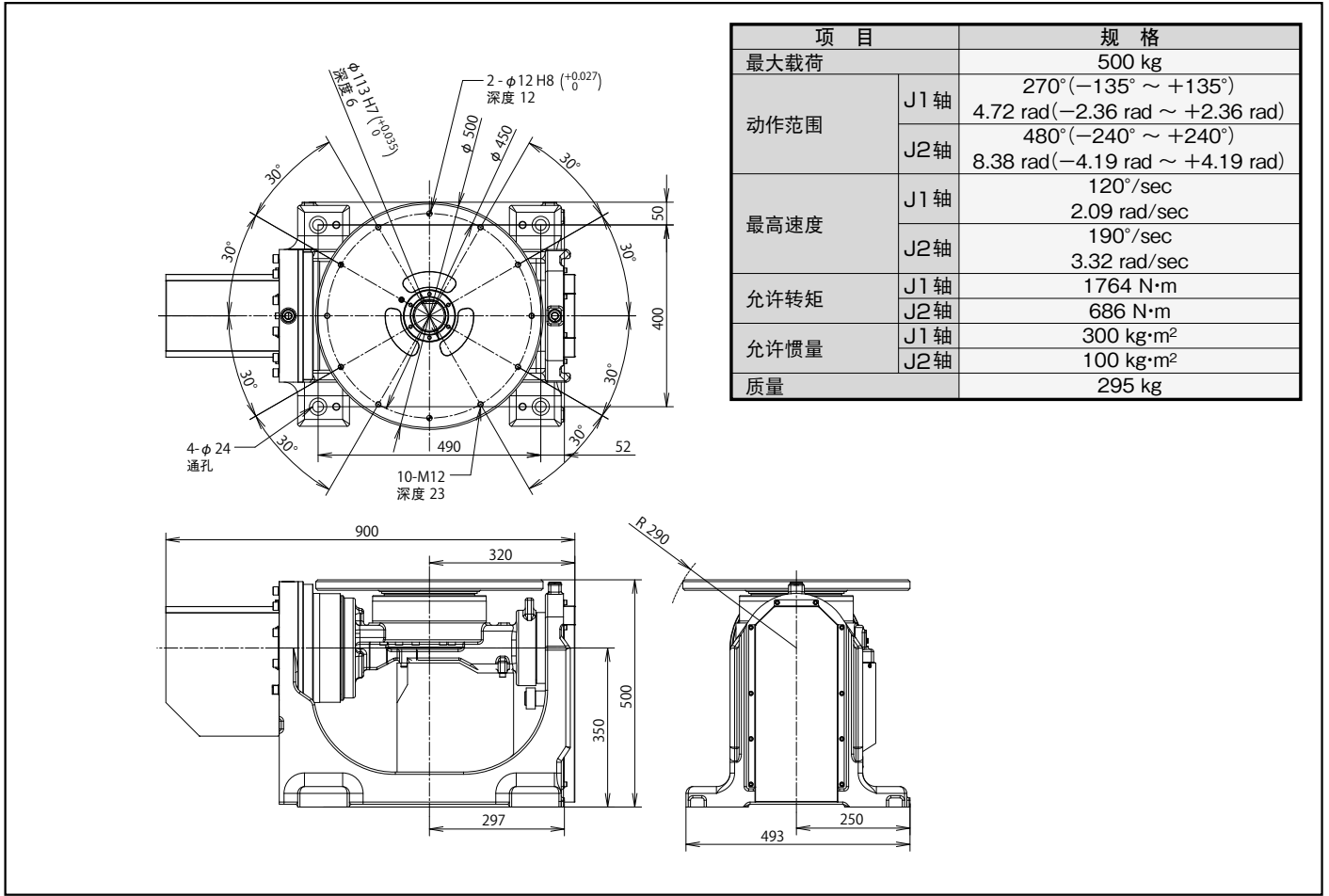


无绝缘法兰



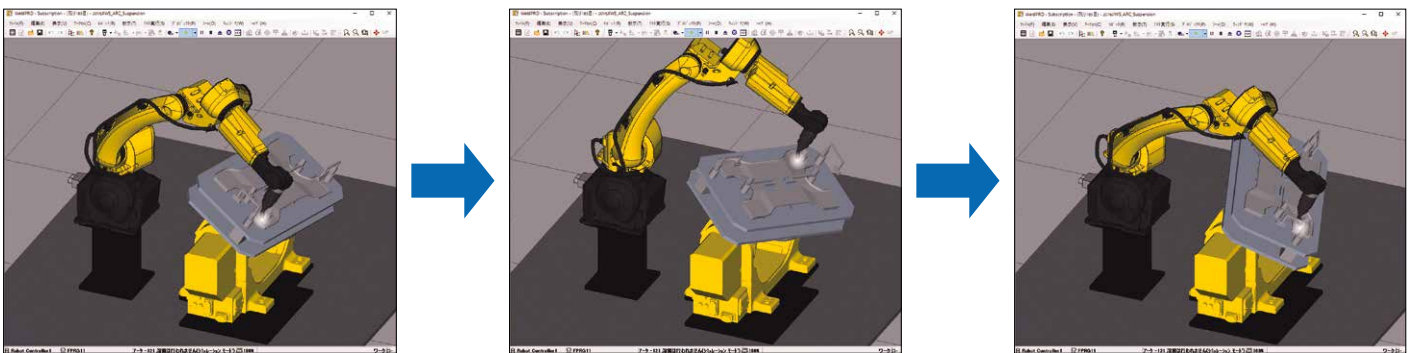
双轴变位器

规格及外形尺寸



使用ROBOGUIDE离线编程

可以离线轻松创建协作程序。



FANUC CORPORATION

上海发那科机器人有限公司

台灣發那科股份有限公司

FANUC SINGAPORE PTE. LTD.

FANUC MECHATRONICS (MALAYSIA) SDN. BHD.

电话: (+86)21-5032-7700

電話: (+886)4-2359-0522

Phone: (+65)6567-8566

Phone: (+60)3-3082-1222

3580, Shibokusa, Oshino-mura, Minamitsuru-gun

Yamanashi, 401-0597, JAPAN

Phone: (+81)555-84-5555 <https://www.fanuc.co.jp/>

<https://www.shanghai-fanuc.com.cn/>

<https://www.fanuctaiwan.com.tw/>

<https://www.fanuc.com/fsp/>

<https://www.fanuc.com/fmm/>

● 本机的外观及规格如需改良而变更，恕不另行通知。

● 严禁擅自转载本商品目录中的内容。

● 本说明书中所载的产品受《外汇和国际贸易法》的管制。从日本出口到其他国家时，必须得到日本政府的出口许可。此外，将该产品再出口到其他国家时，必须得到再出口该产品的国家的政府许可。另外，该产品还同时受美国政府的再出口限制。在出口或再出口该类产品时，请向 FANUC（发那科）公司洽询。

© FANUC CORPORATION, 2021

Positioner(C)-03b, 2022.4, Printed in Japan