

CNCの学習とカスタマイズの支援ツール

FANUC

CNCガイド CNCシミュレータ



CNCガイド

CNCガイドは、実際のCNCと同等な機能の実行や表示・操作が行えるパソコン用ソフトウェアです。パソコン上で、CNC操作の習得、加工プログラムのチェック、カスタマイズ機能の動作を確認できます。また、MOPシミュレータを接続することで、実際の機械と同じ操作感で、トレーニングが行えます。



CNCシミュレータ

CNCシミュレータは、実際のハードウェアを使用したトレーニング用装置です。工作機械で使われているものと同様のCNC表示器、MDIキー、手動パルス発生器を使ってCNC操作およびプログラミングの習得、作成した加工プログラムのチェックが行えます。



開発用



CNCカスタマイズの支援

目的

- 操作画面開発
- C言語によるアプリケーション開発
- ラダープログラムの開発

特長

- 工作機械メーカー様向け
- 多軸、多系統にも対応
- 10、20人用およびサイトライセンスのネットワークライセンス版をご用意



CNC操作/ 加工プログラムの 学習

目的

- CNC操作習得
- CNCプログラミング学習

特長

- パソコン用ソフトウェア
- 教育用
- 学習に便利なサンプルプログラムをご用意
- クラスルーム用と自宅学習用をご用意
- 工作機械と同じ操作感のMOPシミュレータをご用意

教育用



CNC操作/ 加工プログラムの 学習

目的

- CNC操作習得
- CNCプログラミング学習

特長

- 実際のハードウェアを使用
- 教育用
- 1台でマシニングセンタと旋盤を実現
- ユニバーサル電源 (AC100V~240V)

CNCガイド

パソコン上で、カスタム画面やラダープログラムの開発からデバッグまでを効率よく実施できます。実際に工作機械のカスタマイズソフトを変更する前に事務所のパソコン上でデバッグできるため、開発作業の効率が向上します。

FANUC PICTURE

- ・ FANUC PICTUREで作成した操作画面をCNCガイド上で動作確認
- ・ CNCガイドで確認した画面は、再変換無しにCNC上で動作

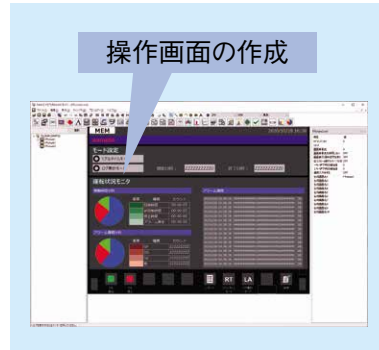
C言語エグゼキュータ

- ・ CNC用のC言語プログラムをパソコン用にコンパイルしてCNCガイド上で動作確認
- ・ Visual Studio®^{*1}によるソースコードデバッグ

PMCシミュレーション

- ・ パソコン上でラダープログラムをシミュレーション実行
- ・ 多系統PMC、ファンクションブロックなど多彩な機能をサポート
- ・ FANUC LADDER-Ⅲとオンライン接続によるデバッグ

FANUC PICTURE



C言語エグゼキュータ



CNCガイド 教育用パッケージ

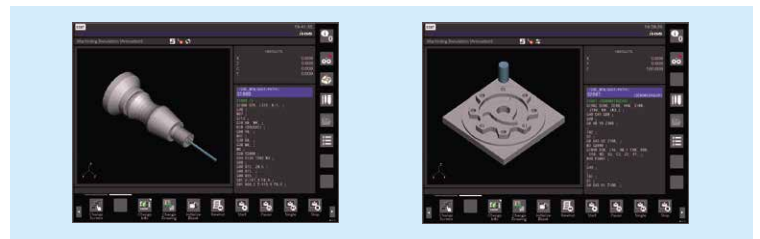
パソコン上でCNCの操作トレーニングが行えます。

実際の工作機械を使わずに、オペレータのトレーニングが可能です。

また、学校における教育に適したクラスルーム用16人/32人と、自宅学習用1年/3年をご用意しました。

MDIと操作盤が一体になったMOPシミュレータを接続して、実際の工作機械と同じ操作感でトレーニングが可能です。

- ・ MEM/MDIモードでの操作/自動運転
- ・ EDITモードでの加工プログラムや加工サイクルの編集
- ・ マクロ変数やシステム変数の利用
- ・ サブプログラム呼出しやDNCによる運転
- ・ エラー時には機械と同じアラームを表示
- ・ 加工シミュレーション
(切削アニメーション、工具軌跡描画)



MOPシミュレータ

- ・ USBケーブル1本でPCと接続
- ・ 設定不要
- ・ 操作盤部のキーはカスタマイズ可能

CNCシミュレータ

実際のハードウェアでCNC/マニュアルガイド^{i*2}の操作やプログラミングが行え、工作機械と同様の操作感でトレーニングができます。

工作機械を使ったことのない方の教育に最適です。

- ・ 教室や事務所のコンセントにつないですぐに使用可能
- ・ マシニングセンタ系と旋盤系を切り替えてトレーニング可能
- ・ マニュアルガイドⁱを標準搭載
- ・ 初心者にも分かりやすいシンプルなシステム構成
- ・ 工作機械と同じ手動パルス発生器や非常停止ボタンを装備

手動パルス発生器



10.4インチ表示器付
CNCユニット

機械操作盤

イーサネットポート
(背面)

*1) Visual Studio®は、米国Microsoft Corporationの米国及びその他の国における登録商標または商標です。

*2) マニュアルガイドⁱは、加工プログラムの作成が簡単に行える操作ガイダンス機能です。

ラインアップ(CNCガイド)

CNCガイドには、次の2種類があります。

- ・CNCガイド(加工プログラムの作成・検証)
- ・CNCガイド教育用パッケージ(操作方法習得)

教育用パッケージには、以下の2種類のパッケージがあります。

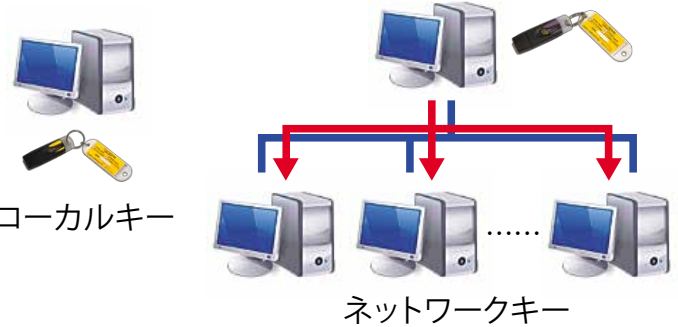
- ・授業での使用を目的としたクラスルーム用
- ・生徒の自習利用を目的とした自宅学習用

商 品 名	備 考	
CNCガイド	1ユーザ	
	10ユーザ	同時に10人まで使用可能
	20ユーザ	同時に20人まで使用可能
	サイトライセンス	1つの事業所内で使用可能
CNCガイド 教育用パッケージ	アップデート	
	クラスルーム/16人用	同時に16人まで使用可能
	クラスルーム/32人用	同時に32人まで使用可能
	自宅学習/1年用	使用期限は1年(1ユーザ)
	自宅学習/3年用	使用期限は3年(1ユーザ)
	アップデート	

ハードウェアキー (CNCガイド)

ローカルキー：CNCガイドを使用するパソコンに取り付けて使用します。

ネットワークキー：代表のパソコンに取り付けます。各パソコンはネットワーク経由でライセンスを取得し、ライセンス数分のCNCガイドを同時に使用できます。
(※同一IPセグメント内で使用可能)



仕様一覧表 CNCガイド

項 目	仕 様	
対応機種	30i シリーズ Series 30i/31i/32i - MODEL B Series 31i - MODEL B5 Series 30i/31i/32i - MODEL B Plus Series 31i - MODEL B5 Plus Series 31i - MODEL A	
	0i シリーズ Series 0i - TD / MD Series 0i - TF / MF Series 0i - TF Plus / MF Plus	
	レーザ / パンチプレス / ワイヤカット Series 31i - LB / PB / WB	
	トランスファライン用CNC 一般産業機械用CNC Series 35i - MODEL B Power Motion i - MODEL A	
	表示器種類*1) 8.4" / 10.4" / 15" / 19"	
MDIキー	QWERTY / ONG	
表示 モード	ピクチャモード 実際のCNCの外観で表示 ウィンドウモード CNC画面、MDIキー、操作盤などをそれぞれ別のウィンドウで表示	
表示 言語	CNC操作画面部*1) 25言語(英語、日本語、ドイツ語、フランス語、スペイン語、イタリア語、中国語(繁体字)、中国語(簡体字)、韓国語、ポルトガル語、オランダ語、デンマーク語、スウェーデン語、ハンガリー語、チェコ語、ポーランド語、ロシア語、トルコ語、ルーマニア語、ブルガリア語、スロバキア語、フィンランド語、ベトナム語、インドネシア語、スロベニア語) アプリケーション操作部 2言語(英語、日本語)	
項 目	CNCガイド*1) システム 最大系統数 最大制御軸数 最大主軸数 最大プログラム容量 最大プログラム個数	CNCガイド教育用パッケージ 旋盤/マシニング 1系統 4系統 20軸 4軸 4軸 8Mbyte 32kbyte 4000個 63個

*1)機種によって異なります。Series 30i - MODEL Bを選択した場合です。

MOPシミュレータ

項 目	仕 様
外形寸法	320mm x 260mm x 65mm (w x d x h)
重量	約1.1kg
操作部	MDIキー、縦ソフトキー、横ソフトキー、MOPキー、非常停止スイッチ、手動ハルス発生器、送り速度オーバーライドスイッチ
USBコネクタ	Type-B
通信I/F	USB1.1
入力定格	DC5V(USBバスパワー)
その他	操作盤部のキーはカスタマイズ可能

CNCシミュレータ

項 目	仕 様
外形寸法	421mm x 220mm x 608mm (w x d x h)
重量	約12kg
表示器	10.4" LCD
操作部	MDI(QWERTYキー)ユニット、機械操作盤、非常停止ボタン、オーバーライドスイッチ、手動ハルス発生器
入出力メディア	USBメモリ、CFカード
通信I/F	イーサネット
入力定格	AC100V~AC240V、0.8A~0.4A、50/60Hz
その他	セキュリティスロット
システム (切替え可能)	マシニングセンタ系(制御軸数3軸、主軸1軸) 旋盤系(制御軸数2軸、主軸1軸)
表示言語	24言語(英語、日本語、ドイツ語、フランス語、スペイン語、イタリア語、中国語(繁体字)、中国語(簡体字)、韓国語、ポルトガル語、オランダ語、デンマーク語、スウェーデン語、ハンガリー語、チェコ語、ポーランド語、ロシア語、トルコ語、ルーマニア語、ブルガリア語、スロバキア語、フィンランド語、ベトナム語、インドネシア語)

*モータの接続はできません。

*オプション機能の追加・変更はできません。

ファナック株式会社

本社 〒401-0597 山梨県南都留郡忍野村忍草3580
☎(0555)84-5555(代) FAX (0555)84-5512 <https://www.fanuc.co.jp/>

●お問合せ先 下記のFAセールス担当にご相談ください。

本社(中央テクニカルセンタ)	〒401-0597	山梨県南都留郡忍野村忍草3580	☎(0555)84-6120	FAX (0555)84-5543
名古屋支社	〒485-0077	愛知県小牧市西之島1918-1	☎(0568)73-7821	FAX (0568)73-5387
東北支店	〒981-3206	宮城県仙台市泉区明通4-5-1	☎(022)378-7756	FAX (022)378-7759
越後支店	〒954-0111	新潟県見附市今町7-17-38	☎(0258)66-1101	FAX (0258)66-1141
前橋支店	〒371-0846	群馬県前橋市元総社町521-10	☎(027)251-8431	FAX (027)251-8330
筑波支店	〒305-0856	茨城県つくば市観音台1-25-1	☎(029)837-1162	FAX (029)837-1165
白山支店	〒924-0071	石川県白山市徳光町2394-15	☎(076)276-2044	FAX (076)276-2062
大阪支店	〒559-0034	大阪府大阪市住之江区南港北1-3-41	☎(06)6614-2111	FAX (06)6614-2121
中国支店	〒701-0165	岡山県岡山市北区大内田834	☎(086)292-5362	FAX (086)292-5364
九州支店	〒869-1196	熊本県菊池郡菊陽町津久礼2522-13	☎(096)232-2121	FAX (096)232-3334
●ファナックアカデミ	〒401-0597	山梨県南都留郡忍野村忍草3580	☎(0555)84-6030	FAX (0555)84-5540

●本機の外観および仕様は改良のため予告なく変更することがあります。

●本カタログからの無断転載を禁じます。

●本カタログに記載された商品は、『外国為替および外国貿易法』に基づく規制対象です。輸出には日本政府の許可が必要な場合があります。また、商品によっては米国政府の再輸出規制を受ける場合があります。本商品の輸出に当たっては当社までお問い合わせください。

© FANUC CORPORATION, 2016

CNCガイド(J)-04, 2022.3, Printed in Japan