

FANUC Robot CR-35iA



特長

FANUC Robot CR-35iAは、安全柵が不要な可搬質量35 kgの協働ロボットです。

協働作業

- 安全柵無しで、人とロボットが領域を共有して作業できます。
- 人とロボットが協働して、重量部品の搬送、部品の組付等の様々な作業ができます。
- ハンドガイド (オプション) で、ロボットを直感的に操作して、簡単に教示できます。

安全機能

- 人に触れると、ロボットは安全に停止します。
- 安心感のある緑のソフトカバーにより、衝撃力を緩和し、人の挟み込みを防ぎます。
- 国際規格 ISO 10218-1 適合の安全認証を取得済みです。

知能化・高信頼性

- iRVision (内蔵ビジョン) 等の様々な最新の知能化機能をご利用いただけます。
- 従来ロボットと同様の高信頼性設計で、安心してご使用いただけます。

アプリケーション例



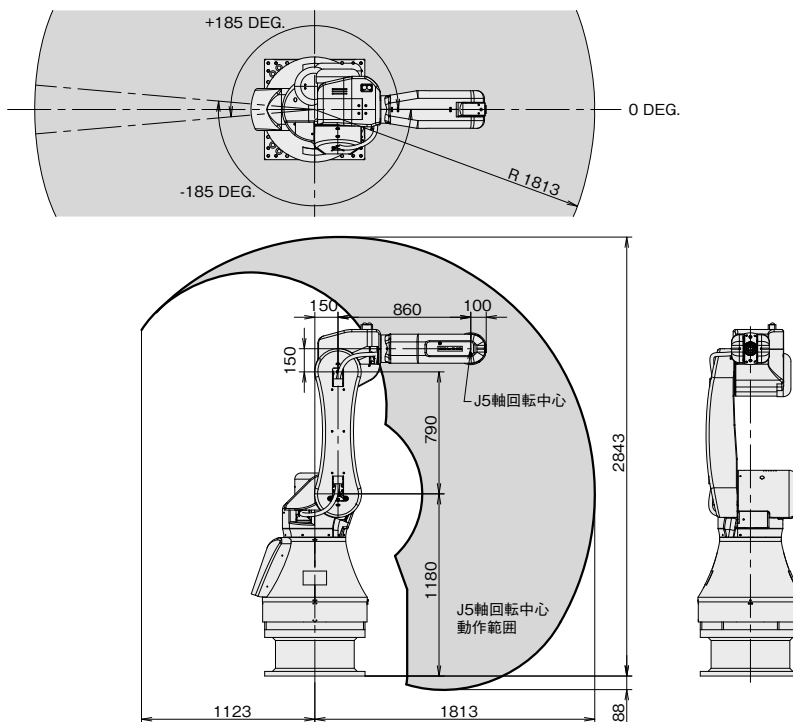
協働作業による部品組立



ハンドガイドを使った部品搬送

動作領域

CR-35iA



仕様

機種		CR-35iA	
動作形態	多関節形ロボット		
制御軸	6軸 (J1、J2、J3、J4、J5、J6)		
リーチ	1813 mm		
設置形式	床置		
動作範囲	J1軸旋回	340° / 370° (オプション)	5.93 rad / 6.46 rad (オプション)
	J2軸回転	165°	2.88 rad
	J3軸回転	258°	4.50 rad
	J4軸手首回転	400°	6.98 rad
	J5軸手首振り	220°	3.84 rad
	J6軸手首回転	900°	15.71 rad
手首部可搬質量	35 kg		
J3ケーシング上可搬質量	2 kg		
最大動作速度 (注1, 注2)	750 mm/s		
手首許容負荷 モーメント	J4軸	110 N·m	
	J5軸	110 N·m	
	J6軸	60 N·m	
手首許容負荷 イナーシャ	J4軸	4.00 kg·m ²	
	J5軸	4.00 kg·m ²	
	J6軸	1.50 kg·m ²	
駆動方式	ACサーボモータによる電気サーボ駆動		
位置繰返し精度 (注3)	±0.03 mm		
ロボット質量 (注4)	990 kg		
設置条件	周囲温度 : 0 ~ 45℃ 周囲湿度 : 通常 75 %RH以下 (結露しないこと) 短期 95 %RH以下 (1か月以内) 振動加速度 : 4.9 m/s ² (0.5G)以下		

注1) 短い動作では、最高速度に達しないことがあります。
 注2) システムのリスクアセスメントに応じて、動作速度を決める必要があります。
 注3) ISO9283に準拠しています。
 注4) 制御部質量を含みません。

ファナック株式会社

本社 〒401-0597 山梨県忍野村
 ☎ (0555)84-5555(代) FAX (0555)84-5512 <https://www.fanuc.co.jp/>

●お問合せ先 下記のロボットセールス担当にご相談ください。

本社(中央テクニカルセンタ)	〒401-0597	山梨県忍野村	☎ (0555)84-6262	FAX (0555)84-6256
日野支社	〒191-8509	東京都日野市旭が丘 3-5-1	☎ (042)589-8916	FAX (042)589-8959
名古屋支社	〒485-0077	愛知県小牧市西之島 1918-1	☎ (0568)75-0475	FAX (0568)75-0126
大阪支店	〒559-0034	大阪府大阪市住之江区南港北 1-3-41	☎ (06)6614-2112	FAX (06)6614-2121
広島支店	〒732-0032	広島県広島市東区上温品 1-7-3	☎ (082)289-7972	FAX (082)289-7971
●ファナックアカデミ	〒401-0597	山梨県忍野村	☎ (0555)84-6030	FAX (0555)84-5540

●本機の外観および仕様は改良のため予告なく変更することがあります。
 ●本カタログからの無断転載を禁じます。
 ●本カタログに記載された商品は、「外国為替および外国貿易法」に基づく規制対象です。輸出には日本政府の許可が必要な場合があります。また、商品によっては米国政府の再輸出規制を受ける場合があります。本商品の輸出に当たっては当社までお問い合わせ下さい。