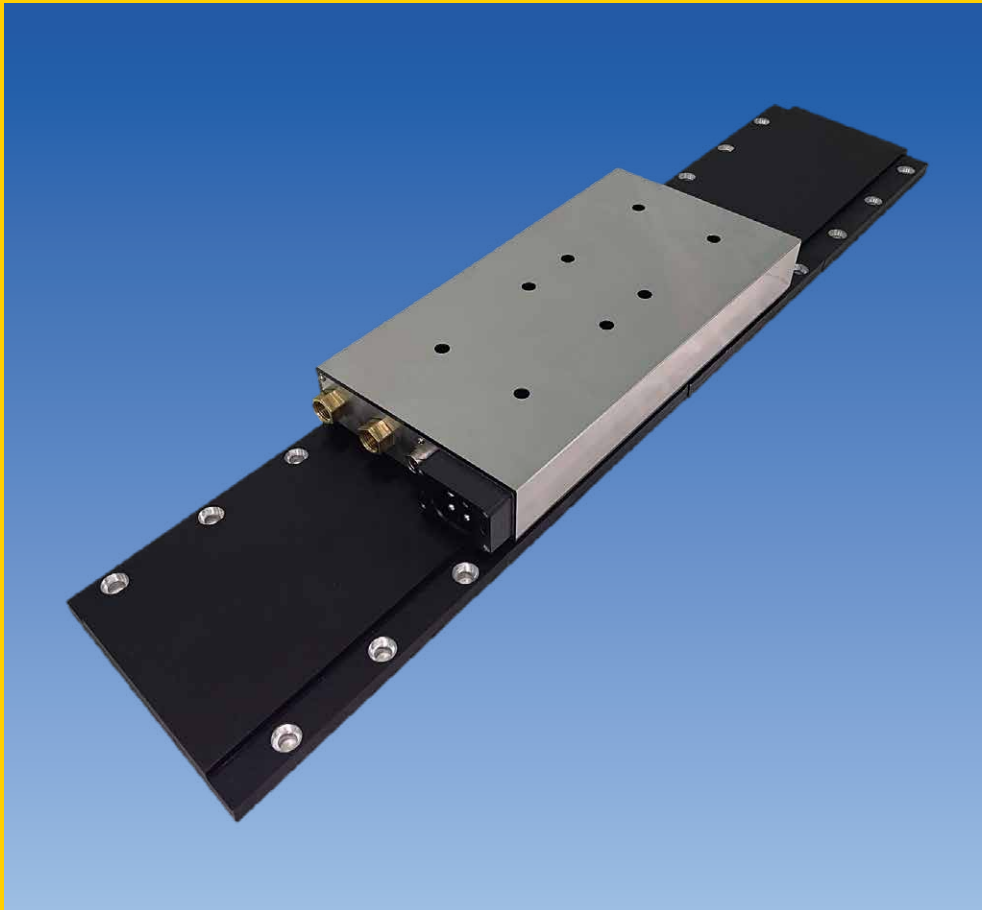


高速・高精度送りを実現するリニアモータ

FANUC

LINEAR MOTOR *Li*S-D series



高速・高精度送りを実現するリニアモータ

FANUC LINEAR MOTOR LiS-D series

特長

- リニアモータLiS-Dシリーズは、機構部にボールねじ等のたわみ要素や摩耗部品を使用しないため、サーボ系の剛性アップによるハイゲイン化、高精度化、機構部のメンテナンスフリー化を実現します。
- 剛性の高い長ストローク軸や、マルチヘッド構成、タンデム構成など、柔軟な軸構成が実現できます。
- 高速、高加速、高精度な送りを必要とする機械に最適です。

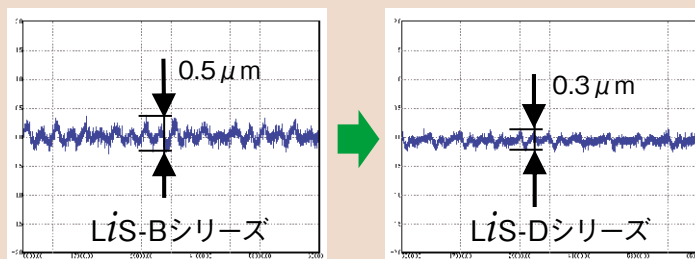


高速・高精度・高品位加工を実現

高精度・高品位加工

- リニアモータLiS-Dシリーズではモータ磁気回路の最適化によりコギングを低減しました。送りのなめらかさが向上し、高精度・高品位加工を実現します。

例：送りのなめらかさ



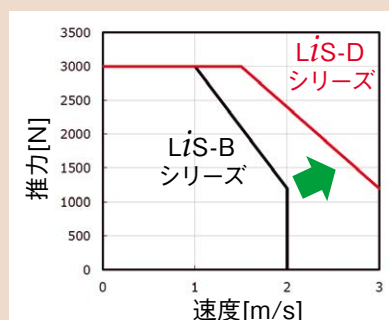
[条件] 送り速度 300mm/min, HRV4⁺

- 巻線の近傍に埋設された冷却配管により効率よく熱を外部へ排出できます。また、リニアモータLiS-Dシリーズではさらなる低発熱化を実現しています。モータの発熱が機械に及ぼす影響を最小限にとどめ、機械の高精度化に寄与します。

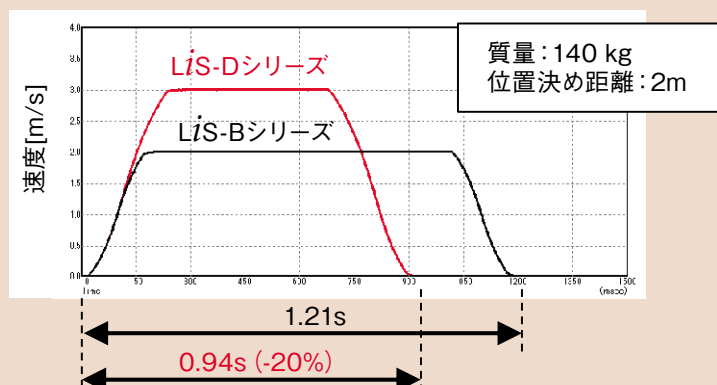
サイクルタイム短縮

- 最高速度の向上により、高速での位置決め動作ができ、サイクルタイム短縮に貢献します。
(効果はモデル・駆動条件によって異なります)

例：速度-推力特性

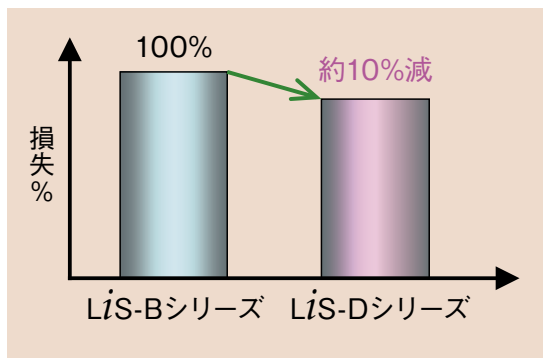


例：サイクルタイム短縮 (早送り)



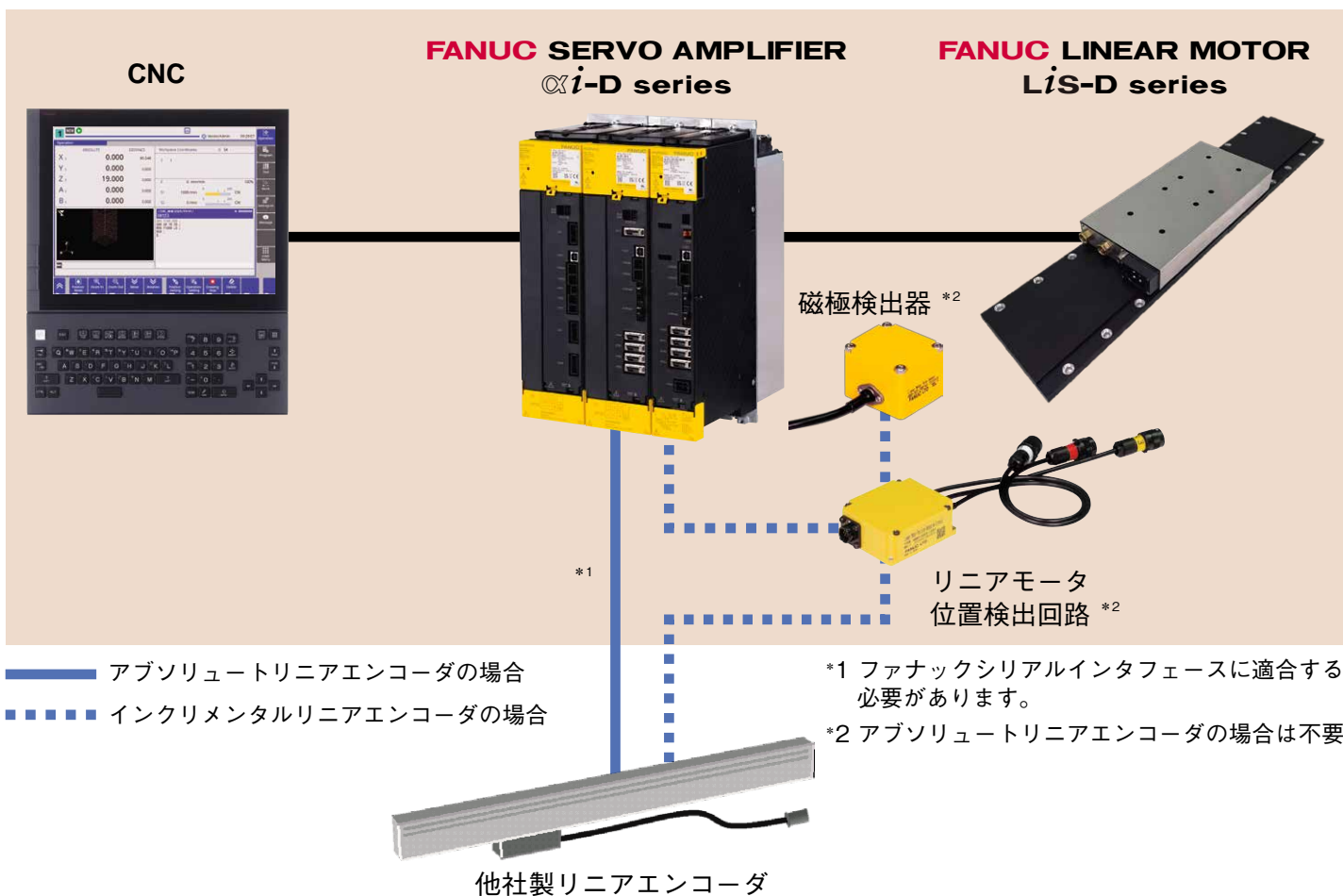
省エネルギー

- モータ磁気回路の最適化によりモータの損失低減を実現しました。機械の省エネルギー化に貢献します。(低減率はモデル・駆動条件によって異なります)



システム構成

ファナック提供の商品



保守・サポート体制

充実した保守体制

ファナックのサービスは「高い稼働率」「グローバルサービス」「生涯保守」を基本方針として
お客様に信頼と安心をお届けします。

Service First

ファナックは「サービスファースト」の精神のもと、世界に270以上のサービス拠点を置き、100か国以上で
ファナック商品を生涯保守いたします。

高い稼働率



ファナックアカデミ

ファナックアカデミでは、CNCを自在に使いこなす知識を持ったエンジニアを短期間で育成する各種CNCコースを用意しております。



ファナックアカデミ
のご案内

ファナック株式会社

本社 〒401-0597 山梨県南都留郡忍野村忍草3580
☎(0555)84-5555(代) FAX (0555)84-5512 <https://www.fanuc.co.jp/>

●お問合せ先 下記のFAセールス担当にご相談ください。

本社(中央テクニカルセンタ)	〒401-0597	山梨県南都留郡忍野村忍草3580
名古屋支店	〒485-0077	愛知県小牧市西之島1918-1
東北支店	〒981-3206	宮城県仙台市泉区明通4-5-1
越後支店	〒954-0111	新潟県見附市今町7-17-38
前橋支店	〒371-0846	群馬県前橋市元総社町521-10
筑波支店	〒305-0856	茨城県つくば市観音台1-25-1
白山支店	〒924-0071	石川県白山市徳光町2394-15
大阪支店	〒559-0034	大阪府大阪市住之江区南港北1-3-41
中国支店	〒701-0165	岡山県岡山市北区大内田834
九州支店	〒869-1196	熊本県菊池郡菊陽町津久礼2522-13
●ファナックアカデミ	〒401-0597	山梨県南都留郡忍野村忍草3580

☎ (0555)84-6120	FAX (0555)84-5543
☎ (0568)73-7821	FAX (0568)73-5387
☎ (022)378-7756	FAX (022)378-7759
☎ (0258)66-1101	FAX (0258)66-1141
☎ (027)251-8431	FAX (027)251-8330
☎ (029)837-1162	FAX (029)837-1165
☎ (076)276-2044	FAX (076)276-2062
☎ (06)6614-2111	FAX (06)6614-2121
☎ (086)292-5362	FAX (086)292-5364
☎ (096)232-2121	FAX (096)232-3334
☎ (0555)84-6030	FAX (0555)84-5540

●日本国内でのFA商品の保守サービスは、下記連絡先に承っております。

修理依頼・お問い合わせ	☎ 0120-240-716	FAX 0120-240-833
部品販売	☎ 0120-240-763	FAX 0120-240-879
保守契約等サービス商品	☎ 0120-240-652	FAX 0120-240-879



ファナック関連サイト

●本機の外観および仕様は改良のため予告なく変更することがあります。
●本カタログからの無断転載を禁じます。
●本カタログに記載された商品は、『外国為替および外国貿易法』に基づく規制対象です。輸出には日本政府の許可が必要な場合があります。また、商品によっては米国政府の再輸出規制を受ける場合があります。本商品の輸出に当たっては当社までお問い合わせください。

© FANUC CORPORATION, 2024

LiS-D(J)-01a, 2025.2, Printed in Japan