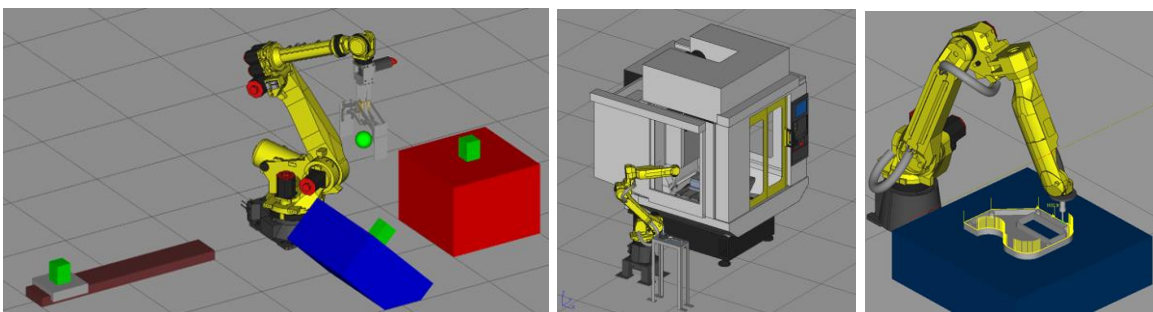
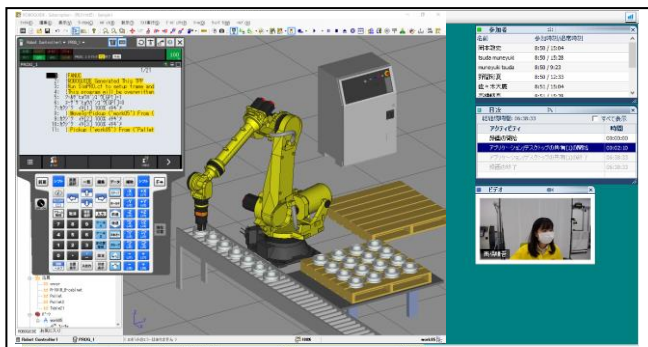


ライブセミナー FANUC ROBOGUIDE コースのご案内

● コースの目的・概要

対面ではなく、インターネットを経由してライブ配信するコースです。そのため、出張して宿泊する必要がなく、会社や自宅から講義を受けられます。

- ・ インターネットを経由して、講義は決まった時間帯にライブ配信されます。
- ・ オンラインでの講師の操作説明につづけて、ご自分のモニタ上で操作実習を行うことができ、対面式のアカデミ講習会と同じ内容をオンライン環境で提供します。講師との質疑応答もすることができます。
- ・ ROBOGUIDE を使用して、ロボットシステムのレイアウトの作成からオフラインプログラムの作成方法の知識・技能の基本を習得することを目的とします。
- ・ インターネットからクラウドサーバに接続して、ROBOGUIDE の操作実習を行います。講習時に使用されるパソコンに ROBOGUIDE がインストールされて無くても受講できます。



仮想ロボット（ロボガイド）の説明用画面

● 受講対象者

ロボット教示・操作系コース(教示・操作基本コース、操作短期習得コース等)を受講済で、ロボットの座標系を理解している方

● 教材・カリキュラム（3日間）

テキストは通常の対面講習と同じカラーテキストを使用します。

1 日目 (9:00~17:00)	基本操作説明・実習 レイアウトの作成、モデルの作成 オフラインプログラム
2 日目 (9:00~17:00)	I/O で駆動するマシンの使用、Modeler 機能 オブジェクト移動/コピー機能、距離計測機能 工作機械を使ったワークセルの作成演習
3 日目 (9:00~15:00)	フィーチャ機能 キャリブレーション ロボットとの通信設定

ファナックアカデミのライブ 세미나「ROBOGUIDE コース」を受講いただく際には、事前に下記の機材および条件が整っていることをご確認くださいませよう、お願いいたします。

● 事前チェックリスト

インターネットに接続可能なパソコン。

2 台のディスプレイ。

ディスプレイは 2 台必要です。

1 台は Webex でオンライン講習配信時に説明資料等の表示に使用します。

他の 1 台は、クラウド上の ROBOGUIDE を操作するために必要です。

ノート PC に外部モニタを接続した構成でも OK です。

なお、ROBOGUIDE 用に使用されるモニタの解像度は、1280 × 1024 以上が必要です。

※ ROBOGUIDE はクラウド版を使用しますので、パソコンにインストールされている必要はありません。

Web カメラ。

ヘッドセット(イヤホンとマイク)。

講習中にパソコンを操作します、キーボードやマウスを両手を使って自由に使える状態が必要です。

メールアドレス。

外部と自由に送受信できるメールアドレスが必要です。

静かな部屋。

講習中に頻繁に質疑応答を行います。受講者様周囲の方の話し声や騒音は他の受講者にも聞こえます。周りが騒がしい場所での受講は他の受講者の方のご迷惑となりますのでご注意ください。お願いいたします。

● 必要なソフトウェア

Google Chrome : 他の Web ブラウザには対応していませんのでご注意ください。

Webex : Cisco Webex を使用します。Cisco Webex のホームページからダウンロードし、あらかじめインストールしてください。受講者用は無料でダウンロードできます。

OS : Windows10 または Windows11 を使用してください。