

はじめて CNC の結合や保守を行うための

オンデマンドセミナー CNC 基本（結合保守）

NEW

CNC やサーボシステムの構成のほか、PMC の仕組みなどについて説明しています。レファレンス点の設定手順や M 機能の調査手順など、現場でよく使う知識を習得することができます。

CNC の仕組みと基本的な操作など広範囲の知識を習得することができますので、はじめて CNC の保守について勉強する方のほか、工作機械の設計や立上げ作業を担当する方、IoT システムを構築する方などにもお勧めします。

アカデミ講習会の名称は「CNC 基本(保守)」ですが、結合関係の方々にもご利用いただきたく、オンデマンドセミナーでは「CNC 基本(結合保守)」という名称になっています。

このコースのコンテンツ一覧

テキストの目次

- CNC と CNC 工作機械
- ハードウェアの構成
- PMC 機能
- 運転準備とモード切り換え
- 手動運転
- CNC プログラミングの基礎
- メモリ編集とプログラム運転
- データをバックアップする
- CNC の診断機能
- サーボシステム
- 機構部の補正
- レファレンス点を再設定する
- M 機能
- スピンドル

ブラウザ版テキスト

The screenshot shows the FANUC eACADEMY interface. On the left is a table of contents with '4.3 CNCとPMC (動画)' selected. The main content area shows a diagram of the CNC and PMC connection. The diagram is titled '4.3 CNCとPMC (動画)' and shows the CNC and PMC connected via an I/O Link. The diagram also shows external devices connected to the PMC. The text below the diagram explains the connection and the role of the I/O Link.

目次

動画

解説

このオンデマンドセミナーはファナックアカデミで開催する講習会に準じる構成で、講習会のテキストを使用します。テキストと同じ内容がパソコン画面に表示され、主要な部分が動画コンテンツになっていますので、動画を視ながらメモを取り学習することができます。

パソコンをインターネット上の学習管理システムに接続して、Edge や Chrome などのブラウザで勉強することができます。紙のテキストに替えて、スマートフォンやタブレットで隙間時間に勉強することもできます。

CNC 模擬操作

赤枠に従い操作を練習することで、CNC がなくても CNC の基本操作を習得することができます。よく使うおよそ 50 種類の操作を勉強できます。



■ 基本操作

- 機能キーの使い方
- 機能キーとソフトキー

■ 現在位置表示

- 相対座標のプリセット
- 加工部品数のクリア
- 運転時間のクリア

■ オフセット/セッティング

- 工具補正量を設定する
- 工具補正量をクリアする
- パラメータ書き込みを有効
- 入出力ポートの設定
- ワーク座標系の設定
- マクロ変数の設定

■ プログラム編集

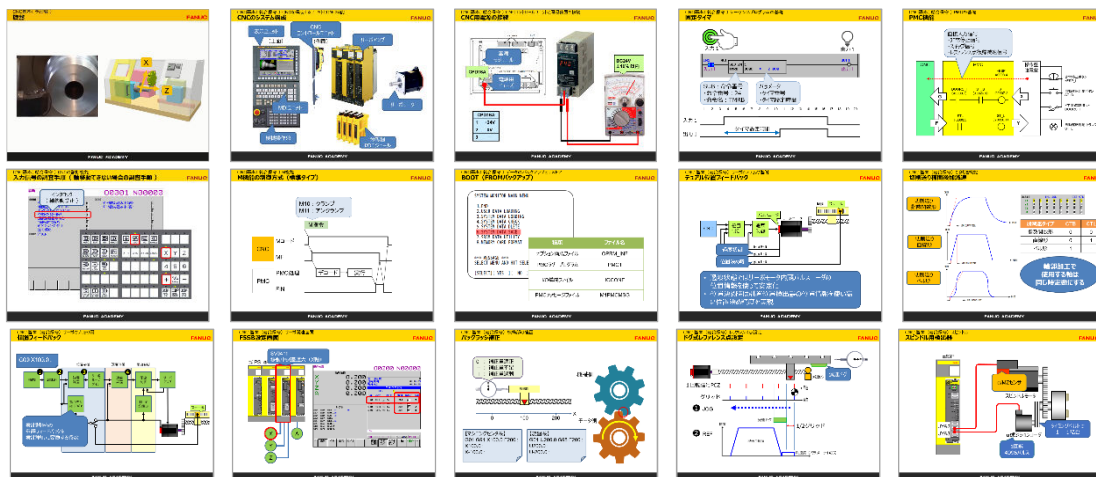
- 新規プログラムの登録 1,2
 - プログラム名を挿入する
 - ブロックを挿入する
 - プログラム終了を追加する
 - プログラムを修正する
 - プログラムをサーチする 1,2
 - プログラムとワードをサーチする
 - プログラムをコピーする
 - プログラムを削除する 1,2
 - 複数のプログラムを削除する
 - 全プログラムの削除 1,2
- ### ■ 自動運転
- シングルブロックで確認する

■ ファイル入出力

- プログラムの入出力 1,2
 - 全プログラムの出力 1,2
 - プログラムの入力 1,2
 - 工具補正量の出力、入力
 - マクロ変数の出力、入力
 - CNC パラメータの出力、入力
 - PMC パラメータの出力、入力
- ### ■ PMC 機能
- 信号の状態を確認する
 - I/O Link の状態を確認する
 - ラダープログラムの表示と検索
 - タイマ時間設定、カウンタ設定
 - K リレー、データテーブル設定

動画コンテンツ (コンテンツの例)

動画コンテンツはブラウザ版テキストに組み込まれていて、各項目の要点が説明されます。紙の資料よりもわかりやすく再生時間が 3 分ほどで構成されていますので、効率よく勉強できます。



期間・料金

利用期間：28 日 利用料：44,000 円 (税込)

特典：本オンデマンドセミナーを利用された方が、半年以内に CNC 基本（保守）、CNC 保守、CNC 結合のアカデミ講習会を受講された場合に、オンデマンドセミナー受講料の半額分をアカデミ講習会受講料から割引させていただきます。是非ご活用ください。